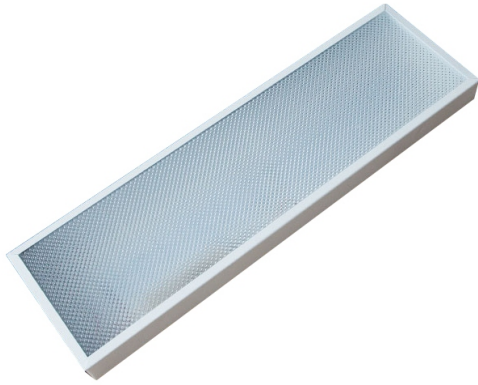




Завод светотехники
GoodLight

гудлайт.рф

GL - OPTIM ECO 28



Описание

Осветительные системы серии GL-OPTIM ECO 28 являются энергоэффективной заменой традиционных люминесцентных светильников типа ЛПО / ЛВО 2x18 Вт. Светильники данной серии предназначены для освещения общественных зданий и других аналогичных помещений: офисов, административных строений, торговых центров, магазинов, учебных заведений, учреждений здравоохранения и прочих.

Конструкция

Корпус светодиодных светильников GL-OPTIM ECO 28 выполнен из стали толщиной 0,5 мм, поэтому они отличаются высокой прочностью и устойчивостью к механическим повреждениям, что значительно расширяет их сферу применения. Монтаж осуществляется на любую ровную поверхность в качестве накладного.

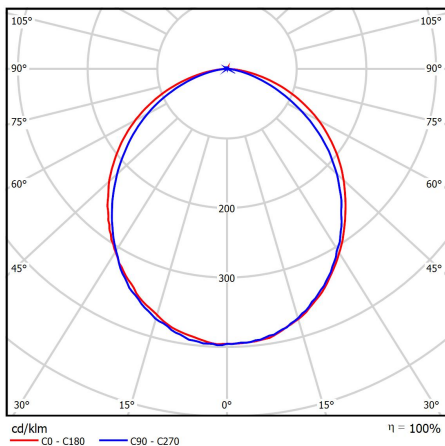
Оптическая система

Для создания световой среды применяются, как гладкие опаловые, так и текстурированные рассеиватели «Призма» или «Колотый Лед»; произведенные из высококачественных светотехнических материалов, обладающих повышенной светопропускаемостью и стойкостью к различным воздействиям окружающей среды. Диапазон цветовых температур, выпускаемый стандартной серией GL-OPTIM, исполняется в белом свечении и имеет следующую температуру светового потока: 3000, 4000, 5000 или 6500К.

Кривая силы света

GL-OPTIM ECO 28

(опал)



Технические характеристики

- Материал корпуса: листовая сталь (0,5 мм) окрашена порошковой краской белого цвета
- Материал рассеивателя: светотехнический полистирол/поликарбонат
- Потребляемая мощность светильника: 28 Вт
- Общий световой поток: 3850 лм
- Рабочий ток светодиодов: 117 мА
- Количество светодиодов: 72 шт
- Коэффициент мощности, cos φ: более: 0,96
- Коэффициент пульсаций светового потока менее: 1%
- Температурный диапазон: +1... +40 °С
- Угол излучения: 170°
- КСС: Д
- Индекс цветопередачи, Ra: >80
- Габаритные размеры светильника: 595 x 180 x 40 мм
- Вид климатического исполнения: УХЛ 4
- Степень защиты: IP 20
- Гарантия 2 года

Габаритный чертеж

